

KINDER PSYCHISCH ERKRANKTER MENSCHEN



AFTERSUN

Mi., 16.09.2026
17:30 Uhr

Die 11-jährige Sophie (Frankie Corio) und ihr Vater Calum (Paul Mescal) verbringen einen entspannten Badeurlaub in der Türkei. Die unbeschwerte Stimmung ist manchmal echt, manchmal vorgetäuscht. Diese Ferien sind auch ein Abschied vom gemeinsamen Leben. Calum hat sich von Sophies Mutter getrennt und die Stadt, in der die Tochter nächste Woche wieder zur Schule muss, verlassen. Jetzt ist Sophie 31 (Celia Rowson-Hall), so alt, wie ihr Vater damals war. Ihre Erinnerungen hängen sich an den in ihrem Geist abgespeicherten Bildern entlang bis zum emotionalen Kern der Beziehung.

■ **Drama - UK, USA 2022 - 101min - FSK 12**

HOW TO BE NORMAL

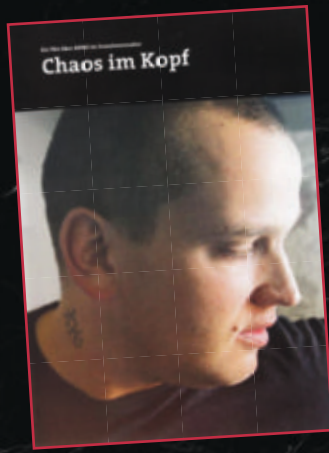
Mi., 14.10.2026
17:30 Uhr



Nach ihrer Entlassung aus der Psychiatrie kehrt Pia (Luisa-Céline Gaffron) ins Haus ihrer Eltern zurück, entschlossen, einen Neuanfang zu wagen. Doch statt Halt findet sie dort einen Kosmos aus Hilflosigkeit, Alltagsritualen und stillen Zumutungen. Während ihr Vater sie zur Arbeit drängt, die Therapeutin auf "mehr Teilhabe" pocht und ihre Mutter sich in Fürsorge verliert, entgleitet Pia zunehmend der Wirklichkeit. Auch die Welt außerhalb fühlt sich ebenso fragil an wie ihr Inneres. Zwischen mehreren Jobs, gebrochenem Herzen und dem Balanceakt ihrer Medikation kämpft sie gegen Vorurteile und soziale Stigmatisierung - stets auf der Suche nach einem Platz, an dem sie wirklich ankommen kann.

■ **Drama - Österreich 2025 - 102Min - FSK 16**

ADHS IM ERWACHSENENALTER



CHAOS IM KOPF

Mi., 18.11.2026
17:30 Uhr

In diesem Film kommen sowohl junge Erwachsene zu Wort, die bereits als Kind eine ADHS-Diagnose erhalten haben, als auch Erwachsene, die erst sehr spät verstanden haben, was mit ihnen los ist. Der Film geht der Frage nach, welche Folgen ADHS für die persönliche

Entwicklung hat. Finden Betroffene Berufe, in denen sie ihre spezifischen Stärken einbringen können oder scheitern die Lebensentwürfe? Welche Auswirkungen gibt es auf Beziehungen und Familie? Welche Strategien sind geeignet, das Leben positiv zu gestalten? Welche Rolle spielen dabei Medikamente?

■ **Dokumentation - Deutschland 2014 - 76min - FSK 0**

HIER TICKETS KAUFEN:



EINTRITT: 6,- €

(Dank der Unterstützung des Bezirksamtes Berlin Lichtenberg bleibt der Preis auch 2026 unverändert.)



Mit freundlicher Genehmigung von Irrsinnig Menschlich e.V.



CineMotion BERLIN-HOHENSCHÖNHAUSEN
Wartenberger Straße 174 · 13051 Berlin

CineMotion Kinos

Filme erleben

IRRSINNIG MENSCHLICH MENSCH 2026

Die Filmreihe zum Thema Seelische Gesundheit



WAS IST NORMAL?

SEELISCHE GESUNDHEIT

Die Filmreihe "Irrsinnig Menschlich" geht in ihr 17. Jahr und widmet sich erneut dem wichtigen Thema der seelischen Gesundheit. Im Kino CineMotion Berlin-Hohenschönhausen erwarten Sie Filme, die informieren, bewegen und zum Austausch anregen.

Nach jeder Vorführung gibt es ein moderiertes Gespräch, bei dem Expert:innen mit unterschiedlichen Erfahrungshintergründen ihre Einblicke teilen. Das Publikum ist eingeladen, sich aktiv zu beteiligen und in einer offenen, unterstützenden Atmosphäre in den Austausch zu treten.

Die Filmreihe schärft das Bewusstsein für seelische Gesundheit, stellt Unterstützungsangebote vor und ermutigt zur Offenheit im Umgang mit eigenen Erfahrungen. Ziel ist es, einen Beitrag zur Früherkennung und Prävention sowie zur Entstigmatisierung seelischer Erkrankungen zu leisten.

SCHIRMHERRSCHAFT:

- Dr. Catrin Gocksch, Bezirksstadträtin der Abteilung Soziales, Arbeit, Gesundheit und Bürgerdienste
- Norma Kusserow, Landesbeauftragte für psychische Gesundheit

KONTAKT UND SOCIAL MEDIA:

Website: <http://www.gpv-lichtenberg.de/irrsinnig-menschlich.html>
E-Mail: filmreihe@gpv-lichtenberg.de
Facebook: Filmreihe "Irrsinnig Menschlich"
Instagram: [filmreihe_irrsinnig_menschlich](https://www.instagram.com/filmreihe_irrsinnig_menschlich)

Wir freuen uns auf Ihren Besuch und einen regen Austausch im Anschluss des Filmes!

KOOPERATIONSPARTNER:

- Kino CineMotion Berlin-Hohenschönhausen
- Abt. Psychiatrie, Psychotherapie und Psychosomatik des Ev. Krankenhauses Königin Elisabeth Herzberge (KEH)
- Organisationseinheit Qualitätsentwicklung, Planung und Koordination des öffentlichen Gesundheitsdienstes des Bezirksamtes Lichtenberg (QPK)
- Gemeindepsychiatrischer Verbund Lichtenberg (GPV)
- Angehörige psychisch erkrankter Menschen (ApK) Landesverband Berlin e.V.
- experienced - erfahren mit seelischen Krisen e.V.
- Selbsthilfe Kontakt- und Informationsstelle (SEKIS) Berlin
- bipolaris, Manie und Depression Selbsthilfevereinigung Berlin- Brandenburg e.V.
- HOWOGE

DAUERSTRESS



HELDIN

**Mi., 18.02.2026
17:30 Uhr**

Ein ganz gewöhnlicher Tag auf der Station einer chirurgischen Abteilung: Schwerverletzte müssen versorgt und Operierte umsorgt werden, während privilegierte, aber egoistische Privatversicherte nach Extrawürsten krähen und das Pfltegeam natürlich mal wieder auf-

grund von chronischem Personalmangel völlig unterbesetzt ist. Trotz der Hektik kümmert sich Flora (Leonie Benesch) fachkundig und mit voller Hingabe um ihre Patient:innen. Obwohl sie alles gibt, geht sie langsam auf dem Zahnfleisch und die Spätschicht scheint mehr und mehr außer Kontrolle zu geraten - bis ihr schließlich ein folgenschwerer Fehler unterläuft.

■ Drama - Deutschland/Schweiz 2025 - 92min - FSK 6

MEDIENSUCHT



GOLIATH96

**Mi., 18.03.2026
17:30 Uhr**

Seit zwei Jahren versteckt sich David (Nils Rovira-Munoz) in seinem Zimmer. Der junge Mann hat den Kontakt zur Welt abgebrochen, seine einzige Verbindung nach außen ist das Internet. Auf die verzweifelten Versuche seiner Mutter Kristin (Katja Riemann), ein Gespräch

durch die geschlossene Tür zu führen, reagiert er nicht. Als sie aber durch einen Zufall erfährt, dass David sich als "Goliath96" in einem Forum im Netz angemeldet hat, sieht sie eine Chance, so den Kontakt zu ihrem Sohn wiederherstellen zu können. Sie meldet sich im Forum an. Und es klappt. Doch je vertrauter die Gespräche der beiden im Netz werden, desto weniger scheint Kristin die Situation unter Kontrolle zu haben.

■ Drama - Deutschland 2018 - 109min - FSK 12

PSYCHOTISCHES ERLEBEN



DER WALD IN MIR

**Mi., 22.04.2026
17:30 Uhr**

Der Student Jan (Leonard Scheicher) liebt Tiere. Das hat ihn nicht nur dazu veranlasst, Biologie zu studieren. In seinem Zuhause gibt es überall Aquarien und Terrarien. Mit den Menschen kommt er hingegen weniger gut klar. Das ändert sich erst, als er Alice (Lia von

Blarer) kennenlernt. Auch sie liebt Tiere, weshalb sie sich als Aktivistin für deren Wohl einsetzt. Mit ihrer selbstbewussten Art imponiert sie dem jungen Mann, findet aber auch selbst mit der Zeit Gefallen an ihm. Die Beziehung mit ihr löst in Jan, der immer wieder mit psychischen Problemen zu kämpfen hat, etwas aus. Er beginnt, zunehmend die Kontrolle über sich zu verlieren ...

■ Drama - Deutschland 2024 - 91min - FSK 12

FÜLLE UND LEERE



THE WHALE

**Mi., 10.06.2026
17:30 Uhr**

Für den stark adipösen Literaturdozenten Charlie (Brendan Fraser) gibt es nur wenige Dinge, die ihm etwas bedeuten. Seit dem Tod seines geliebten Partners, für den er seine Frau und Tochter verlassen hatte, verschanzte er sich in seiner abgedunkelten Wohnung. Er gibt Online-

seminare ohne Bild, weil er sich für sein Gewicht schämt. Dem Rat seiner einzigen Freundin und Krankenpflegerin Liz (Hong Chau), sich wegen seiner Herzschwäche im Krankenhaus behandeln zu lassen, folgt er nicht. Einen Wunsch hat er noch: Er möchte seine Tochter Ellie (Sadie Sink) wiedersehen. Unter dem Vorwand der Hilfe bei ihren Schularbeiten, versuchen beide, eine schmerzhaftere Versöhnung zu wagen - und Abschied zu nehmen.

■ Drama - USA 2022 - 117min - FSK 12